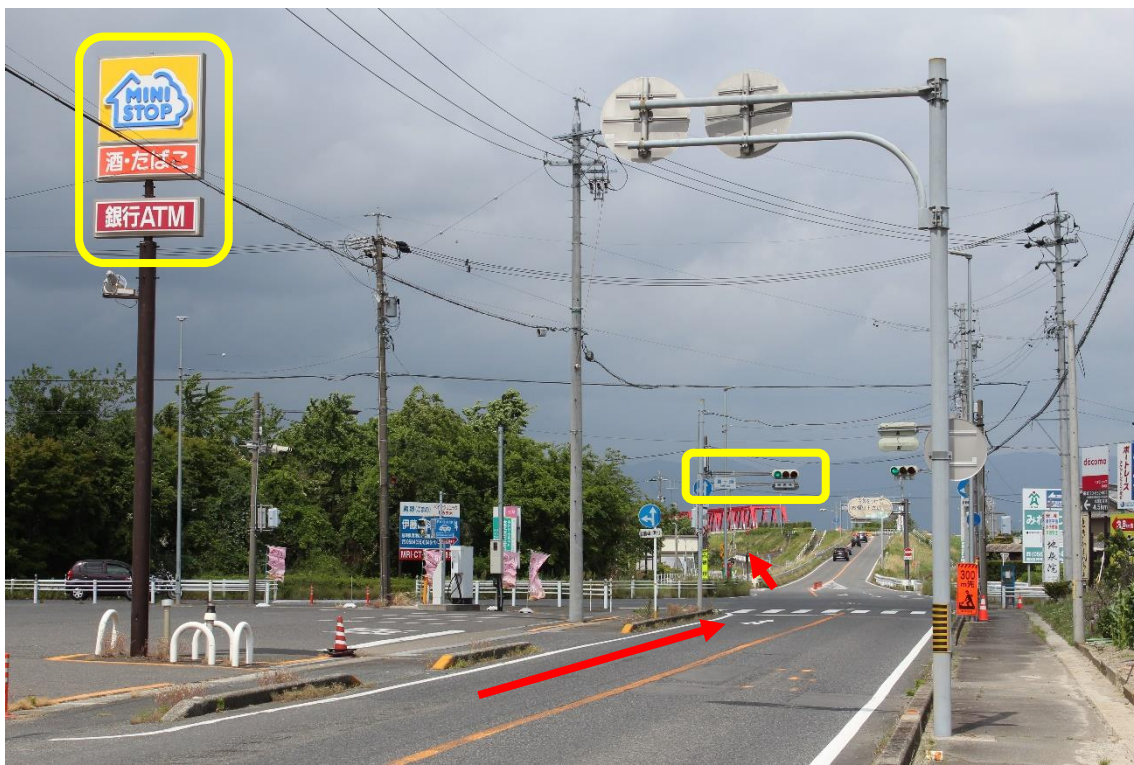


尾張ボーイズ専用グラウンド/木曽川グラウンドへのアクセス  
(名古屋方面より)



“ミニストップ東海大橋店”の“藤ヶ瀬”交差点を通過、斜め左側道へ入り400m程直進します。




T字路を左折して下さい。



80mほど直進すると右手がグラウンド入口です。“東海大橋木曾川グラウンド”看板が目印です。

## 東海大橋木曾川グラウンド 利用者厳守事項

 本河川敷グラウンドは(公財)日本少年野球連盟ボーイズリーグ  
愛知県西支部が占用許可を受け管理しています。

利用者は、以下の項目を厳守し、安全に利用してください。

- 1 ゴミ等は各自で持ち帰り、清潔にしてください。
- 2 進入口は、都度施錠し、開放を禁じます。
- 3 火気・たばこには注意してください。

■ 禁止行為 ■ ゴルフの練習・他の競技・バーベキュー・キャンプ  
オフロードバイク・バギー等の乗入

※ 危険防止の為、硬式野球利用時は、関係者以外の立入を禁止します。

※ 利用については右記までお問合せ下さい。(公財)日本少年野球連盟 愛知県西支部  
東海大橋木曾川グラウンド事務局 090-2182-7293



200m程直進した南奥のグラウンドが尾張ボーイズ専用グラウンドです。

